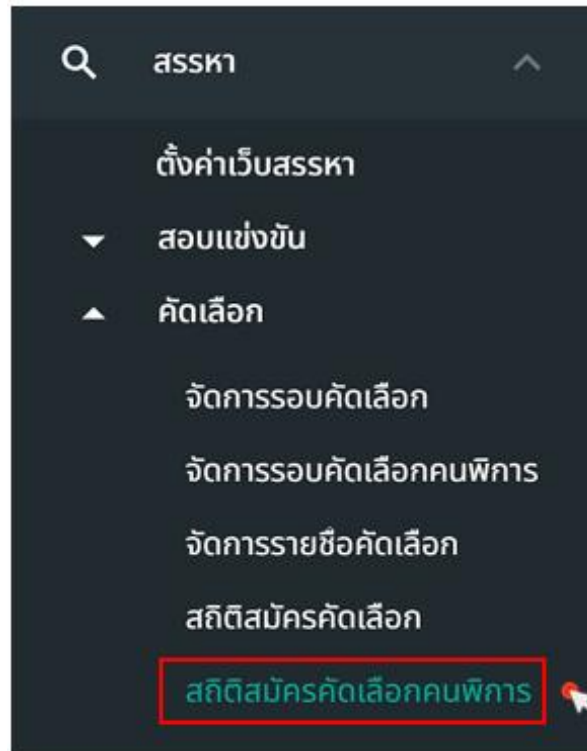


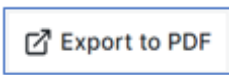


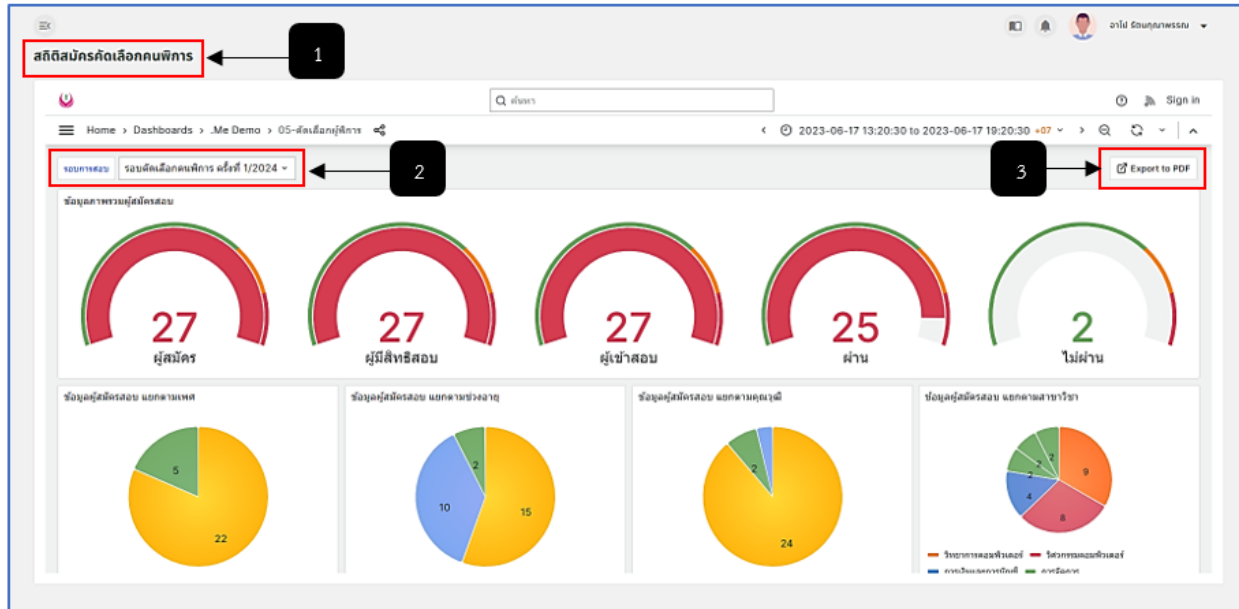
1. สถิติสมัครคัดเลือกคนพิการ

- การเข้าสู่หน้าสถิติการสมัครคัดเลือกคนพิการ ให้ใช้เมาส์คลิก “คัดเลือก” จากนั้นระบบจะแสดงเมนูย่อยให้ใช้เมาส์ทำการคลิกที่ “สถิติสมัครคัดเลือกคนพิการ” ระบบจะทำการแสดงหน้า “สถิติสมัครคัดเลือกคนพิการ”



รูปภาพที่ 11 - 54 เมนู “สถิติสมัครคัดเลือกคนพิการ”

- ในหน้า “สถิติสมัครคัดเลือกคนพิการ” ระบบจะทำการแสดงข้อมูลสถิติการสอบคัดเลือกคนพิการ โดยจะแยกข้อมูลสถิติการสอบคัดเลือกคนพิการตามข้อมูลต่าง ๆ เช่น ข้อมูลจำนวนข้อมูลผู้สมัคร ผู้มีสิทธิ์สอบ ผู้เข้าสอบ ผู้ผ่านการสอบคัดเลือก หรือข้อมูลผู้สมัครสอบแยกตามเพศ หรือตามช่วงอายุ เป็นต้น และหากต้องการดาวน์โหลดรายงานสถิติการสมัครคัดเลือก ให้ทำการใช้เมาส์คลิก  ระบบจะทำการดาวน์โหลดรายงานสถิติการสอบคัดเลือกคนพิการออกมาในรูปแบบไฟล์ .pdf โดยแสดงข้อมูลสถิติการสมัครสอบคัดเลือกคนพิการทั้งหมด



รูปภาพที่ 11 - 55 ข้อมูลสถิติการสมัครคัดเลือก

หมายเลข 1 ตำแหน่งแสดงชื่อหน้าสถิติสมัครคัดเลือกคนพิการ

หมายเลข 2 ช่องสำหรับคลิกเลือกรอบสอบการคัดเลือกคนพิการที่ต้องการให้ระบบแสดงข้อมูล

หมายเลข 3 ปุ่มสำหรับคลิกเพื่อดาวน์โหลดรายงานสถิติการสอบคัดเลือกคนพิการ